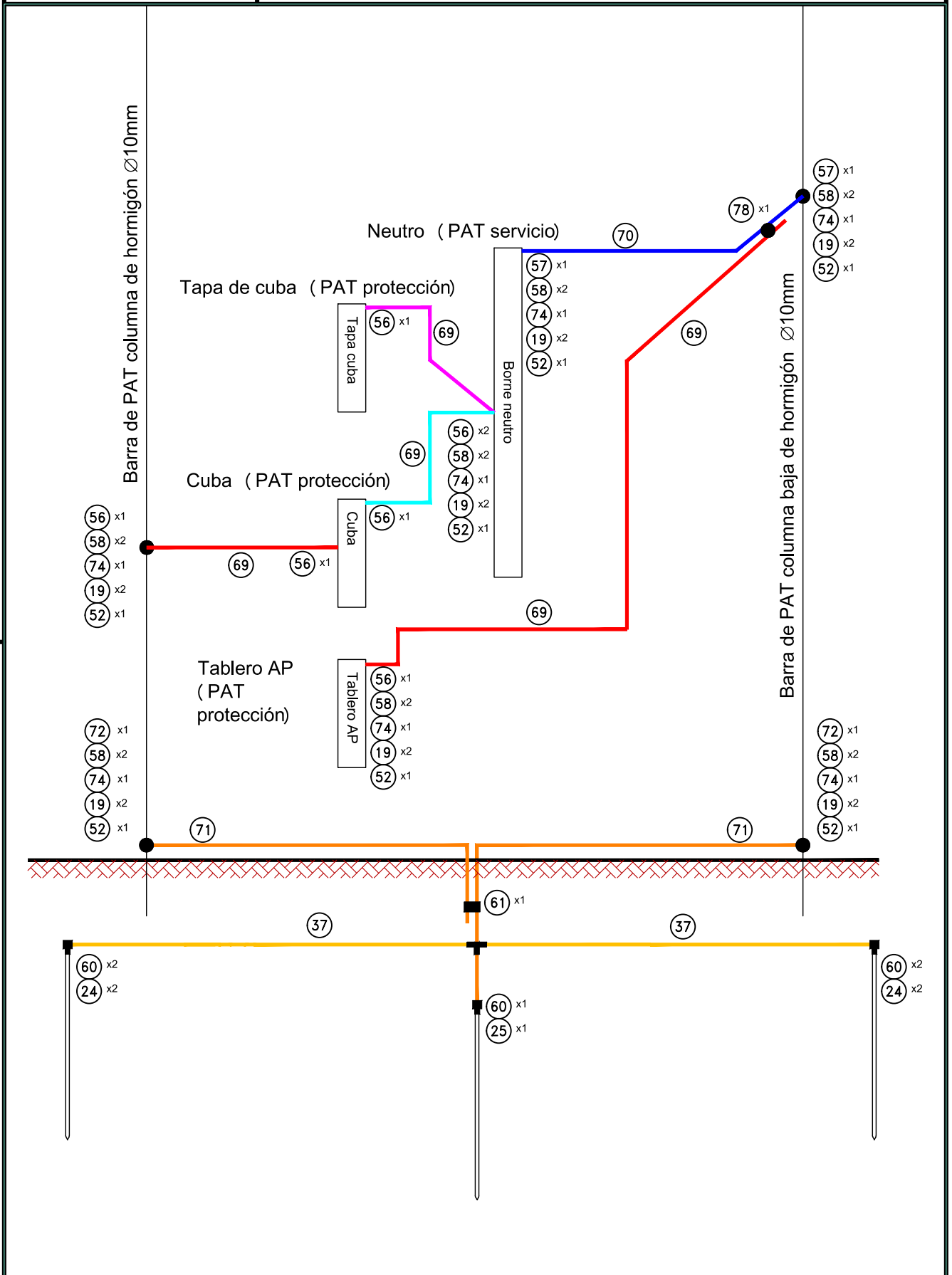




SET PLATAFORMA
 c/ACOMETIDA SUBTERRANEA A BORNES H301- 802301
 ESQUEMA PAT



DOCUMENTACION DE REFERENCIACION:
 GIP-XXPL-LM-TC-0491 H491
 GIP-XXPL-LM-TC-0492 H492

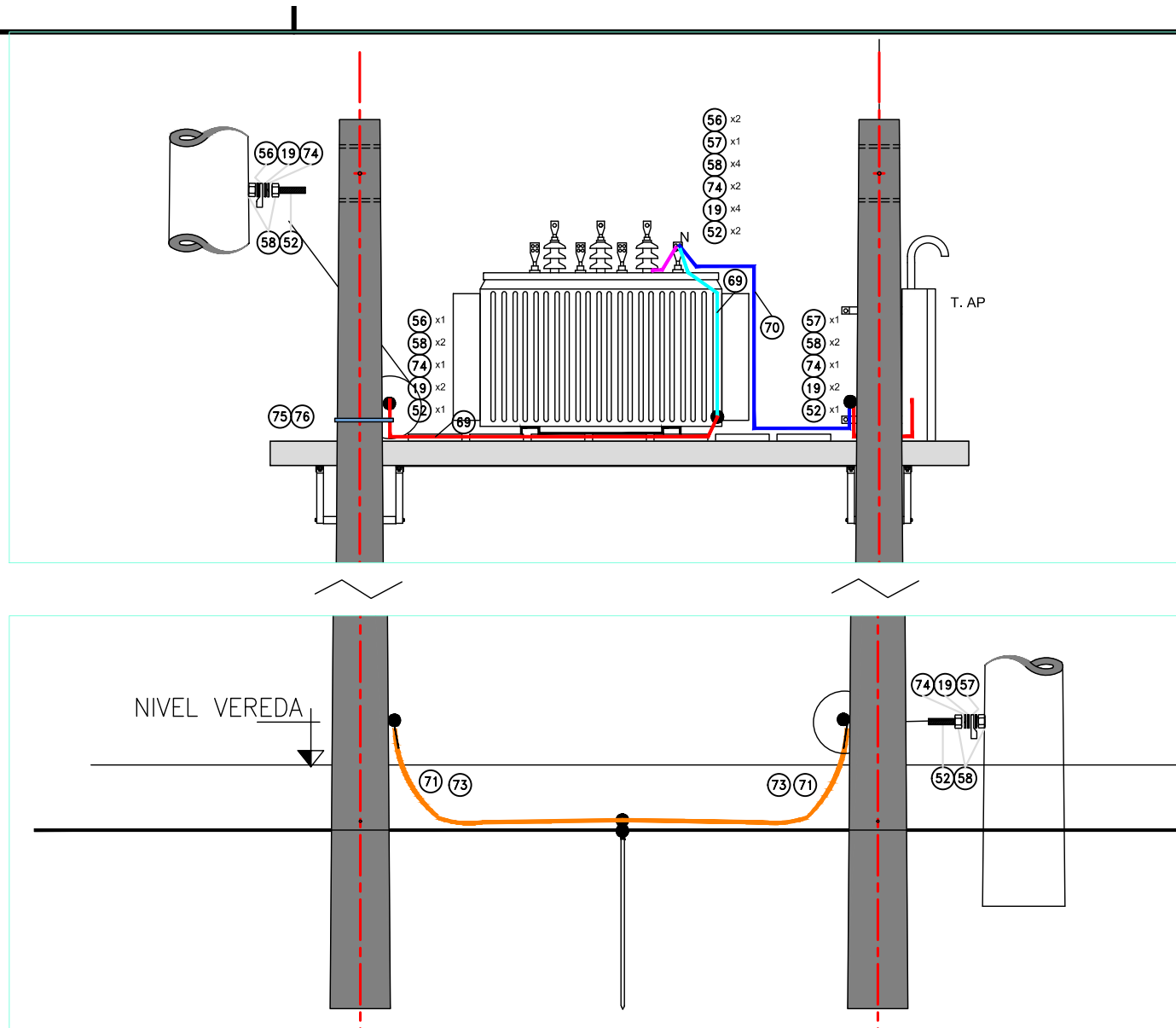
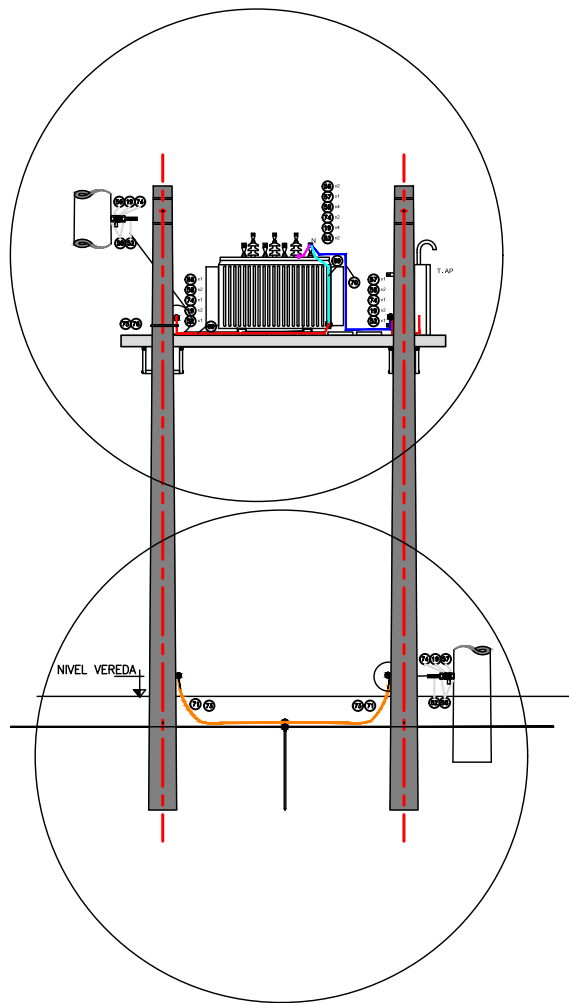
PLANO N°:
 GIP XXPL LM TC 0301 0
 SECTOR TIPO DOC ESP. SUBESP. NUMERO REVISION

OBRA N°:

FECHA:

ESCALA : S/E

HOJA 1 DE 4



SET PLATAFORMA
 c/ACOMETIDA SUBTERRANEA A BORNES
 MONJATE - PAT H301- 802301

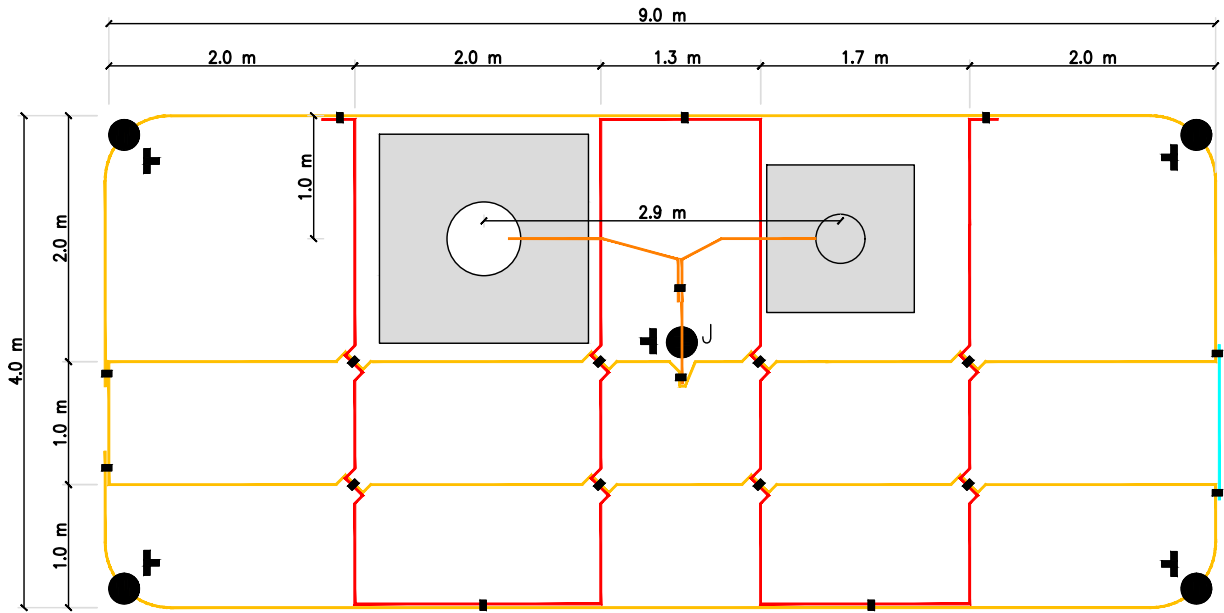
DOCUMENTACION DE REFERENCIACION:
 GIP-XXPL-LM-TC-0491 H491
 GIP-XXPL-LM-TC-0491 H492

PLANO N°:
 GIP XXPL LM TC 0301 0
 SECTOR TIPO DOC ESP. SUBESP. NUMERO REVISION
 ESCALA : S/E HOJA 2 DE 4

FECHA:



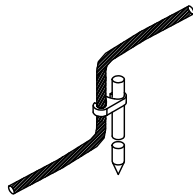
SET PLATAFORMA
c/ACOMETIDA SUBTERRANEA A BORNES H301- 802301
ESQUEMA PAT



SÍMBOLOS

- J Jabalina Ac Cu 3/4"x2m. IRAM 2309= 1u
- Jabalina Ac Cu 1/2"x2m. IRAM 2309= 4u
- ⊕ Conector de Cu a compresión tipo G - cable principal 35-70mm2 a jabalina 1/2"-3/4" = 5u
- Conector de Cu a compresión tipo C - cable principal 35-70mm2 a cable principal 35-70mm2 = 19u
- Cable Cu 50mm2 desnudo IRAM 2004. 7x3,02mm ≈ 47m
- Cable Cu 50mm2 desnudo IRAM 2004. 7x3,02mm ≈ 25m
- Cable Cu 50mm2 desnudo IRAM 2004. 7x3,02mm ≈ 2m
- Cable Cu 50mm2 desnudo IRAM 2004. 7x3,02mm ≈ 6m

DETALLES CONSTRUCTIVOS



Detalle 1
Conexión jabalina - cable pasante



Detalle 2
Conexión cable - cable

DOCUMENTACION DE REFERENCIACION:
GIP-XXPL-LM-TC-0491 H491
GIP-XXPL-LM-TC-0492 H492

PLANO N°:
GIP XXPL LM TC 0301 0
SECTOR TIPO DOC ESP. SUBESP. NUMERO REVISION

OBRA N°:

FECHA:

ESCALA : S/E

HOJA 3 DE 4



SET PLATAFORMA
c/ACOMETIDA SUBTERRANEA A BORNES H301- 802301
ESQUEMA PAT

SISTEMA PAT						
IT	CODIGO	DESCRIPCION	UM	CANT.	PLANO NUMERO	OBS.
	MATERIAL					
19	762	Arandela galvanizada plana 1/2"	u	8		
24	2645	Jabalina Ac Cu 1/2"x2m. IRAM 2309.	u	4		(4)
25	2646	Jabalina Ac Cu 3/4"x2m. IRAM 2309.	u	1		
37	261	Cable Cu 50mm ² desnudo IRAM 2004. 7x3,02mm	m	80		(4)
52	875	BULON GDO P GRUESO 1/2"x 1 1/2" Rosca W 12H/P	u	7		
56	635	Terminal de cobre estañado para cable de 35mm ² . Ojal 1/2".	u	7		
57	637	Terminal de cobre estañado para cable de 50mm ² . Ojal 1/2".	u	2		
58	876	TUERCA GDO P GRUESO 1/2" Rosca W 12H/P	u	14		
60	75499	Conector de Cu a compresión tipo G - cable principal 35-70mm ² a jabalina 1/2"-3/4"	u	5		(4)
61	75501	Conector de Cu a compresión tipo C - cable principal 35-70mm ² a cable principal 35-70mm ²	u	19		(4)
67	2364	Mejorador de Resistividad	u	12		(4)
69	259	Conductor desnudo Cu 1 X 35 MM ² . FORMACIÓN 7 X 2,52 MM. NORMA IRAM 2004.	m	6,5		
70	187	Cable subterráneo Cu, 1x50mm ² , XLPE. IRAM 2178.	m	3		
71	223	Cable AcCu 70mm ² desnudo IRAM 2467. 7x3,56mm	m	5		
72	639	Terminal de cobre estañado para cable de 70mm ² . Ojal 1/2".	u	2		
73	2289	Manguera azul 1" para electricidad.	m	5		
74	758	Arandela galvanizada grower 1/2".	u	7		
75	6831	Fleje de acero inoxidable ancho 3/4", espesor 0,7mm.	m	1		
76	6832	Hebilla de acero inoxidable para fleje 3/4".	u	1		
77	76158	Pote grasa selladora y conductiva. Pote 200g.	u	2		
78	75848	Grampa C9 biplaca, bifilar 6-50 mm ² .	u	1		

(4) La cantidad estará acorde al cálculo de PAT. La medidas indicas corresponden a medidas mínimas de malla de PAT

DOCUMENTACION DE REFERENCIACION:
GIP-XXPL-LM-TC-0491 H491
GIP-XXPL-LM-TC-0492 H492

PLANO N°:

GIP XXPL LM TC 0301 0
SECTOR TIPO DOC ESP. SUBESP. NUMERO REVISION

OBRA N°:

FECHA:

ESCALA : S/E

HOJA 4 DE 4