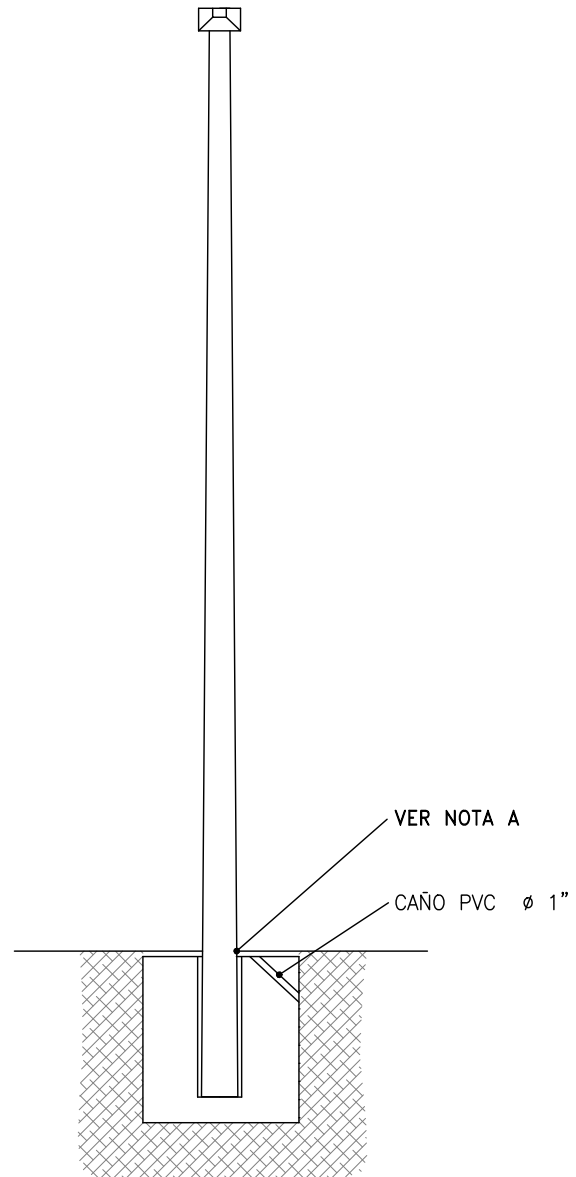
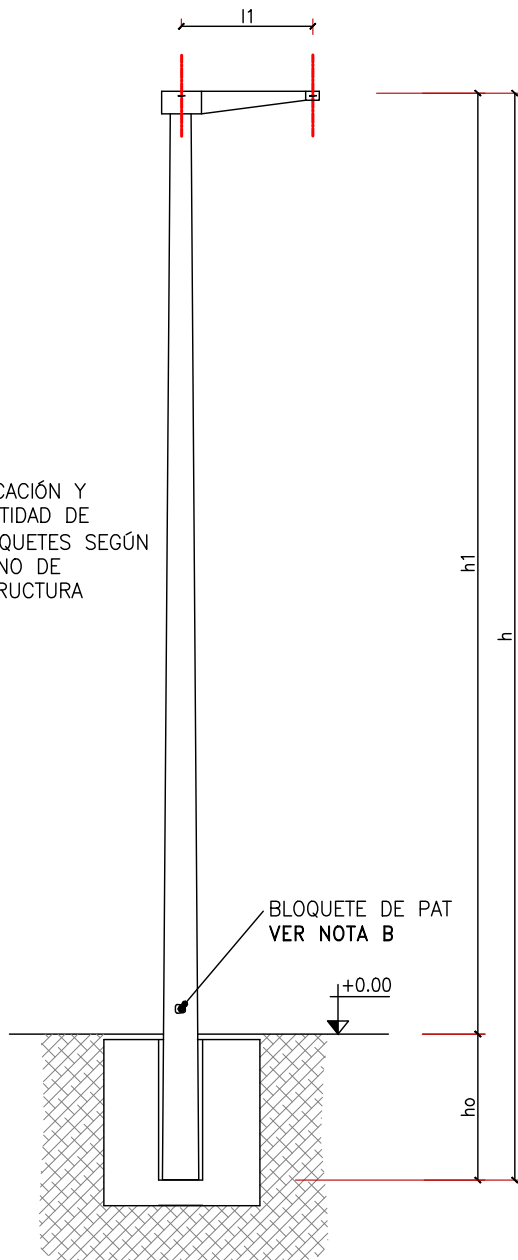


DATOS DE LA ESTRUCTURA

Ref.	Descripcion	Medidas
lo	Separacion entre fases	m
l1	Separacion entre fases	m
ho	Empotramiento	m
h1	Altura libre	m
h	Longitud de Columna	m

MODIFICACION	FECHA	FIRMA	DESCRIPCION		
			COOPERATIVA PROVINCIAL DE SERVICIOS PUBLICOS Y COMUNITARIOS DEL NEUQUEN Ltda.		
			DEPARTAMENTO DE PROYECTOS Y PRESUPUESTOS - DIVISION DE ESTUDIOS Y PROYECTOS		
			PLANO N°: <u>GIP</u> <u>XXPL</u> <u>LM</u> <u>TC</u> <u>0163</u> <u>CC</u> SECTOR TIPO DOC ESP. SUBESP. NUMERO REVISION		
	Fecha	Nombre	Firma	LINEA DE MEDIA TENSION SUSPENSION ANGULAR SIMPLE (SA) - VELA PLANO DE MONTAJE	
PROYECTO					
DIBUJO	22/10/25	JCL/DGL			
APROBO					
			802163	ESCALA : S/E	HOJA 1 DE 4

UBICACIÓN Y
 CANTIDAD DE
 BLOQUETES SEGÚN
 PLANO DE
 ESTRUCTURA



NOTAS

- A SELLAR CON MORTERO
- B EN EL ARMADO PROCURAR COINCIDENCIA DE
 EL BLOQUETE DE PAT Y LA MANGUERA DE PVC

DOCUMENTACION DE REFERENCIACION:
 XXPL-EM-TC-0041 SOPORTE PARA DOBLE PERNO

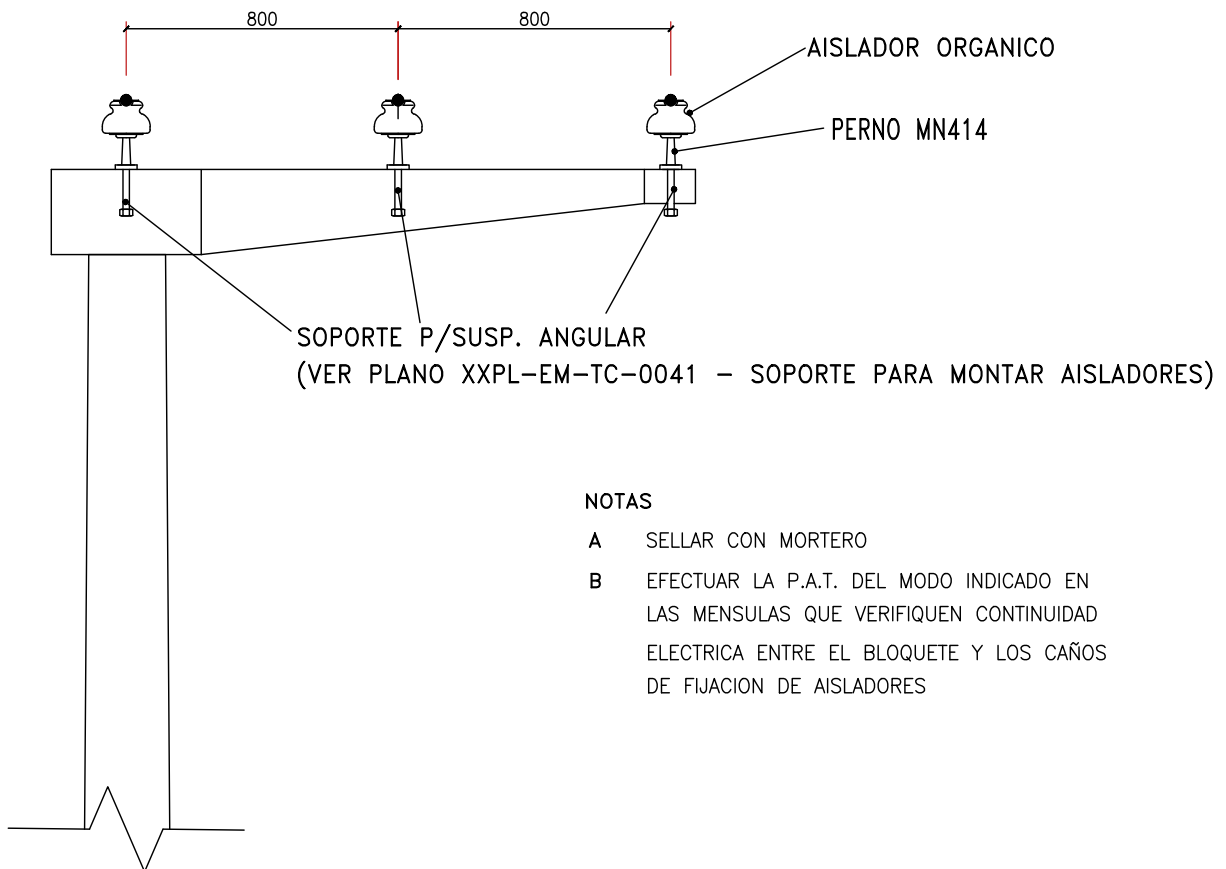
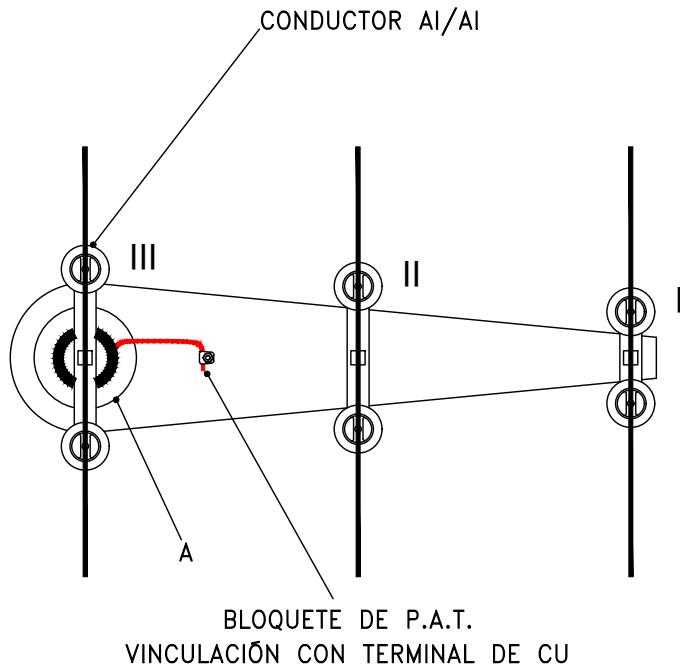
PLANO N°:
 GIP XXPL LM TC 0163 CC
 SECTOR TIPO DOC ESP. SUBESP. NUMERO REVISION

OBRA N°:

FECHA: 22/10/25

ESCALA : S/E

HOJA 2 DE 4





CODIGO GLM - 802163
SUSPENSION ANGULAR SIMPLE (SA)-VELA
Lista de Materiales

IT	CODIGO MATERIAL	DESCRIPCION	UM	CANT.	PLANO NUMERO
1	28	AISLADOR ORGANICO A PERNO RIGIDO PR15PB	u	6	
2	2808	PERNO MN 414	u	6	
3	2748	ALAMBRE P/ATADURAS DE AISLADORES	u	0.5	
4	2610	CHAPA CUADRADA MN 84	u	6	
5	755	ARANDELA GROWER 3/4"	u	6	
6	2772	SOPORTE CALF P/SUSP.ANG.LMT P/PERNO MN414 - S/Ubicación I	u	1	
7	2772	SOPORTE CALF P/SUSP.ANG.LMT P/PERNO MN414 - S/Ubicación II	u	1	
8	2772	SOPORTE CALF P/SUSP.ANG.LMT P/PERNO MN414 - S/Ubicación III	u	1	
9	778	BULON CINCADO 1/2"x1/2" PASO GRUESO	u	3	
10	635	TERMINAL CU 35 MM	u	3	
11	259	COND. DESNUDO Cu. 1X 35 MM	m	0.5	
12		ESTRUCTURA SIMPLE C/MENSULA TIPO VELA	u	1	
13	2745	Soporte p/Perno MN414	u	1	
14	2645	JABALINA DE CU 1/2" X 2 MT CON TOMACABLE	u	1	
15	2080	HORMIGON ELABORADO 170-10KG	m3	1.5	
16	1931	CEMENTO PORTLAND COMUN	m3	0.5	
17	2080	ARENA DE RIO	m3	0.25	
18	2080	COND.DESNUDO CU 32 MM2 7X2,52	m	2	

DOCUMENTACION DE REFERENCIACION:
XXPL-EM-TC-0041 SOPORTE PARA DOBLE PERNO

PLANO N°:
GIP XXPL LM TC 0163 CC
SECTOR TIPO DOC ESP. SUBESP. NUMERO REVISION

OBRA N°:

FECHA: 22/10/25

ESCALA : S/E

HOJA 4 DE 4